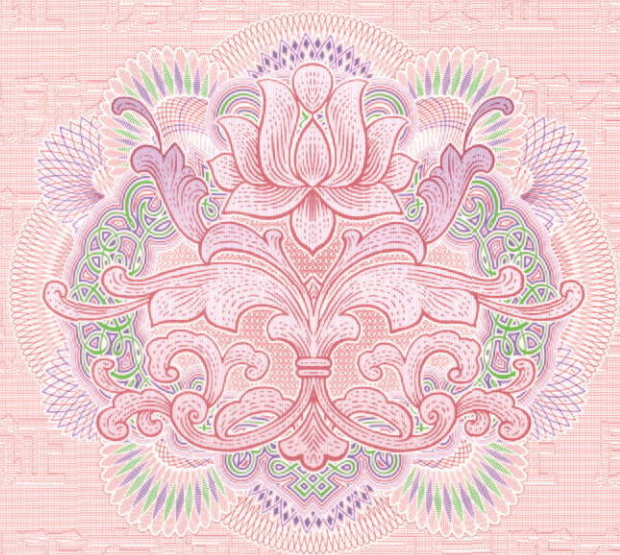


固定资产标签

资产名称	类别	实物编号	卡片号
城陵矶支行		03-02-01-1-004	0000942774
保管责任中心	保管责任人	购置年份	登记日期
巴陵支行			



中华人民共和国 房屋所有权证



中华人民共和国住房和城乡建设部监制 (2008 版)

建房注册号: 43048

根
屋所有
证明。

根据《中华人民共和国物权法》，房屋所有权证书是权利人享有房屋所有权的证明。

登记机构(盖章):



岳房权证 岳阳楼字第 249780 号

房屋所有权人		中国农业银行股份有限公司岳阳分行		
共有情况		单独所有		
房屋坐落		岳阳楼区城陵矶办事处下街居委会		
登记时间		2009-10-26		
房屋性质				
规划用途		办公		
房屋状况	总层数	建筑面积 (m ²)	套内建筑面积 (m ²)	其他
	7	1252.46	1217.6	
土地状况	地号	土地使用权取得方式	土地使用年限	
			至止	

测量号: 5

房号: 10



780

号

附 记

司岳阳分
街居委会
其他
使用年限
至
止

附 记

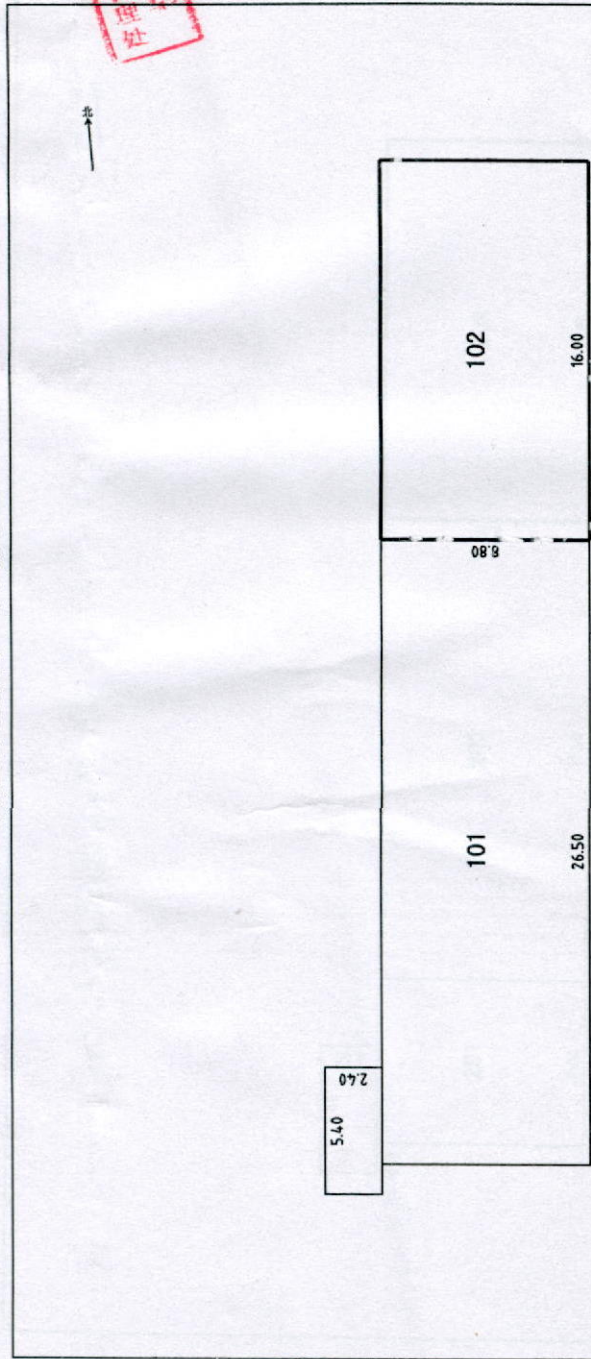
测量号：571645190001

房 号：102等

填发单位 (盖章)



房屋分层分户平面图



岳阳市房地产市场管理处

图幅号	571645	产权人	中国农业银行股份有限公司岳阳分行
丘号	190	结构	混合
幢号	001	层数	7
户号	102	层次	01
座落	岳阳楼区城陵矶办事处下街居委会		
		套内建筑面积(m ²)	140.80
		共有分摊面积(m ²)	4.03
		产权面积(m ²)	144.83
		整幢面积(m ²)	

点中注记 外墙0.24m

测量:赵永红 校核:叶康保

1:250

2009年10月27日

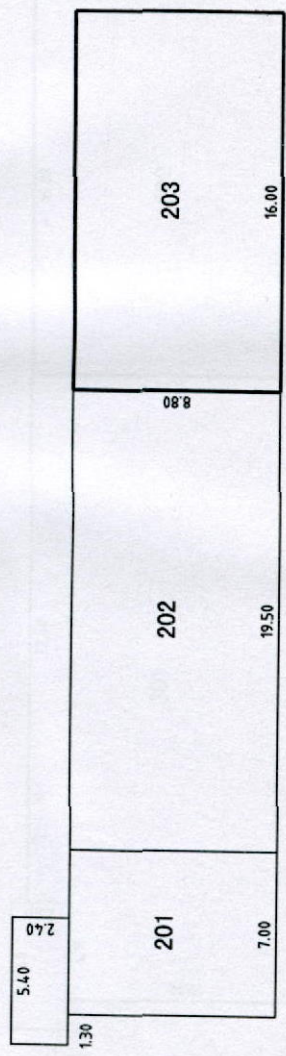
岳阳市房地产测绘中心

岳阳市房地产权证

- 一、本证是权
- 二、房屋所有
- 三、本证记载
- 四、除房屋登
- 五、本证应妥

所
地
址

北
↑



点中注记 外墙0.24m

测量:赵永红 校核:叶康保

1:250

2009年10月27日

图幅号	571645	产权人	中国农业银行股份有限公司岳阳分行		
丘号	190	混合	套内建筑面积(m ²)	140.80	
幢号	001	层数	共有分摊面积(m ²)	4.03	
户号	203	层次	产权面积(m ²)	144.83	
座落	岳阳楼区城陵矶办事处下街居委会				
			幢面积(m ²)		

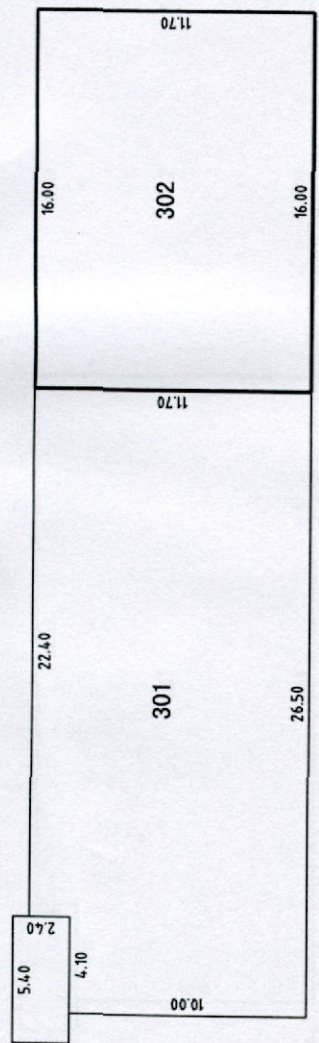
岳阳市房地
产测绘中心

岳阳市房地产测绘中心

- 一、本证是权
- 二、房屋所有
- 三、本证记载
- 四、除房屋登
- 五、本证应妥

岳阳市房产局
2009年10月27日

北



点中注记 外墙0.24m

测量:赵永红 校核:叶康保

岳阳市房地产权证

图幅号	571645	产权人	中国农业银行股份有限公司岳阳分行		
丘号	190	结构	混合	套内建筑面积(m ²)	187.20
幢号	001	层数	7	共有分摊面积(m ²)	5.36
户号	302	层次	03	产权面积(m ²)	192.56
座落	岳阳楼区域陵矶办事处下街居委会				
整幢面积					

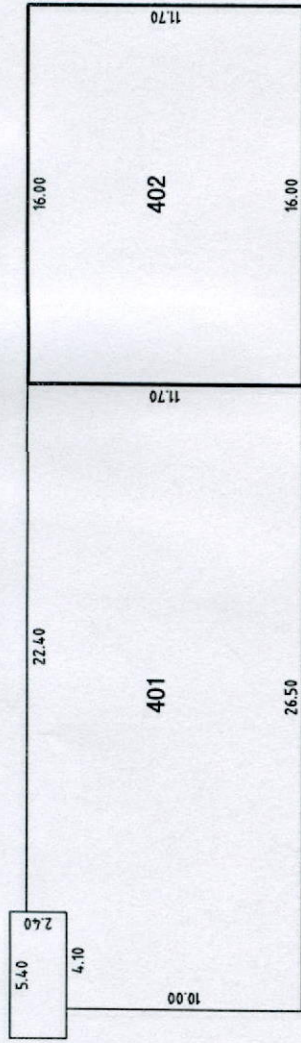
1:250

2009年10月27日

岳阳市房地产测绘中心

- 一、本证是
- 二、房屋所
- 三、本证记
- 四、除房屋
- 五、本证应

北



图幅号	571645	产权人	中国农业银行股份有限公司岳阳分行		
丘号	190	结构	混合	套内建筑面积 (m ²)	187.20
幢号	001	层数	7	共有分摊面积 (m ²)	5.36
户号	402	层次	04	产权面积 (m ²)	192.56
座落	岳阳市城陵矶办事处下街居委会				

1:250

2009年10月27日

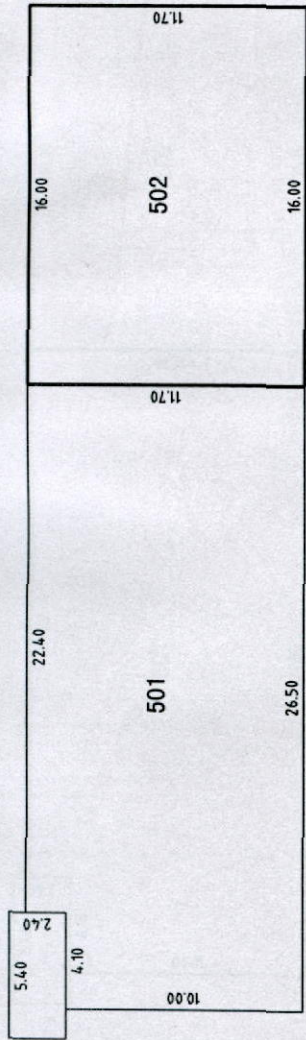
点中注记 外墙0.24m

测量:赵永红 校核:叶康保

岳阳市房地产测绘中心



- 一、本证是权
- 二、房屋所有
- 三、本证记载
- 四、除房屋登
- 五、本证应妥



点中注记 外墙0.24m

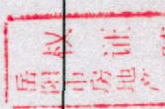
测量:赵永红 校核:叶康保

岳阳市房地产测绘中心

图幅号	571645	产权人	中国农业银行股份有限公司岳阳分行		
丘号	190	结构	混合	套内建筑面积(m ²)	187.20
幢号	001	层数	7	共有分摊面积(m ²)	5.36
户号	502	层次	05	产权面积(m ²)	192.56
座落	岳阳楼区城陵矶办事处下街居委会				

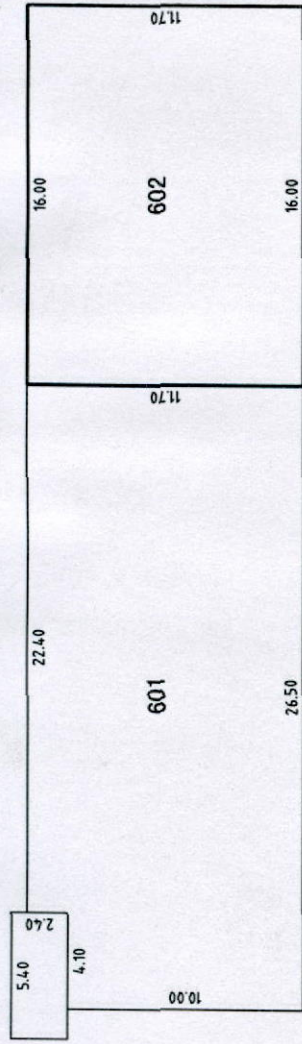
1:250

2009年10月27日



- 一、本证是权
- 二、房屋所有
- 三、本证记载
- 四、除房屋登
- 五、本证应妥

北



图幅号	571645	产权人	中国农业银行股份有限公司岳阳分行		
丘号	190	结构	混合	套内建筑面积 (m ²)	187.20
幢号	001	层数	7	共有分摊面积 (m ²)	5.36
户号	602	层次	06	产权面积 (m ²)	182.56
座落	岳阳楼区城陵矶办事处下街居委会				

2009年10月27日

1:250

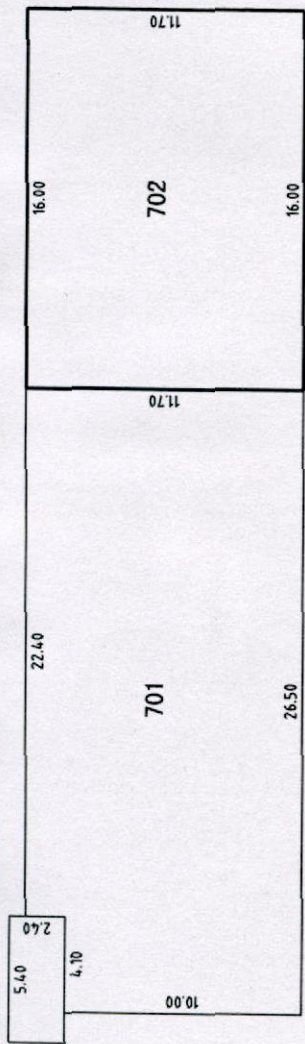
点中注记 外墙0.24m

测量:赵永红 校核:叶康保

岳阳市房地产测绘中心

房屋产权证
岳阳市房地产权证

- 一、本证是权
- 二、房屋所有
- 三、本证记载
- 四、除房屋登
- 五、本证应妥



图幅号	571645	产权人	中国农业银行股份有限公司岳阳分行		
丘号	190	结构	混合	套内建筑面积(m ²)	187.20
幢号	001	层数	7	共有分摊面积(m ²)	5.36
户号	702	层次	07	产权面积(m ²)	192.56
座落	岳阳楼区城陵矶办事处下街居委会				

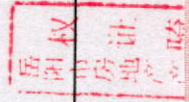
点中注记 外墙0.24m

测量:赵永红 校核:叶康保

1:250

2009年10月27日

岳阳市房地产测绘中心



- 一、本证是权
- 二、房屋所有
- 三、本证记载
- 四、除房屋登
- 五、本证应妥

注意事项

- 一、本证是权利人享有房屋所有权的证明。
- 二、房屋所有权人、利害关系人可到房屋登记机构依法查询房屋登记簿。
- 三、本证记载的事项与房屋登记簿不一致的，除有证据证明房屋登记簿确有错误外，以房屋登记簿为准。
- 四、除房屋登记机构外，其他单位或个人不得在本证上注记事项或加盖印章。
- 五、本证应妥善保管，如有遗失、损毁的，可申请补发。

编号：00269080

北京印钞厂中融公司印制

图幅号	571645	产权人	中国农业银行
丘号	190	结构	混合
幢号	001	层数	
户号	102	层	
座落	岳阳楼区城		
		建筑面积 (m ²)	144.83

2009年10月27日

1:250

点中注记 外墙0.24m

测量:赵永红 校核:叶康保

岳阳市房地产权证