

固定资产标签

资产名称	类别	实物编号	卡片号
城陵矶支行		03-02-02-1-020	0001616055
保管责任中心	保管责任人	购置年份	登记日期
巴陵支行			

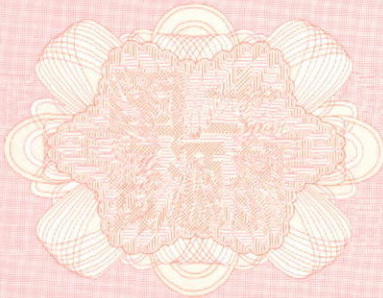


中华人民共和国 国有土地使用证

岳市 国用 (2009) 第 S0865 号

土地使用权人	中国农业银行股份有限公司岳阳分行		
座 落	城陵矶上街江陵路		
地 号		图 号	
地类 (用途)	综合用地	取得价格	
使用权类型	作价出资	终止日期	/
使用权面积	200.6M ²	其中	
		独用面积	0 M ²
		分摊面积	0 M ²

根据《中华人民共和国宪法》、《中华人民共和国土地管理法》和《中华人民共和国城市房地产管理法》等法律法规，为保护土地使用权人的合法权益，对土地使用权人申请登记的本证所列土地权利，经审查核实，准予登记，颁发此证。



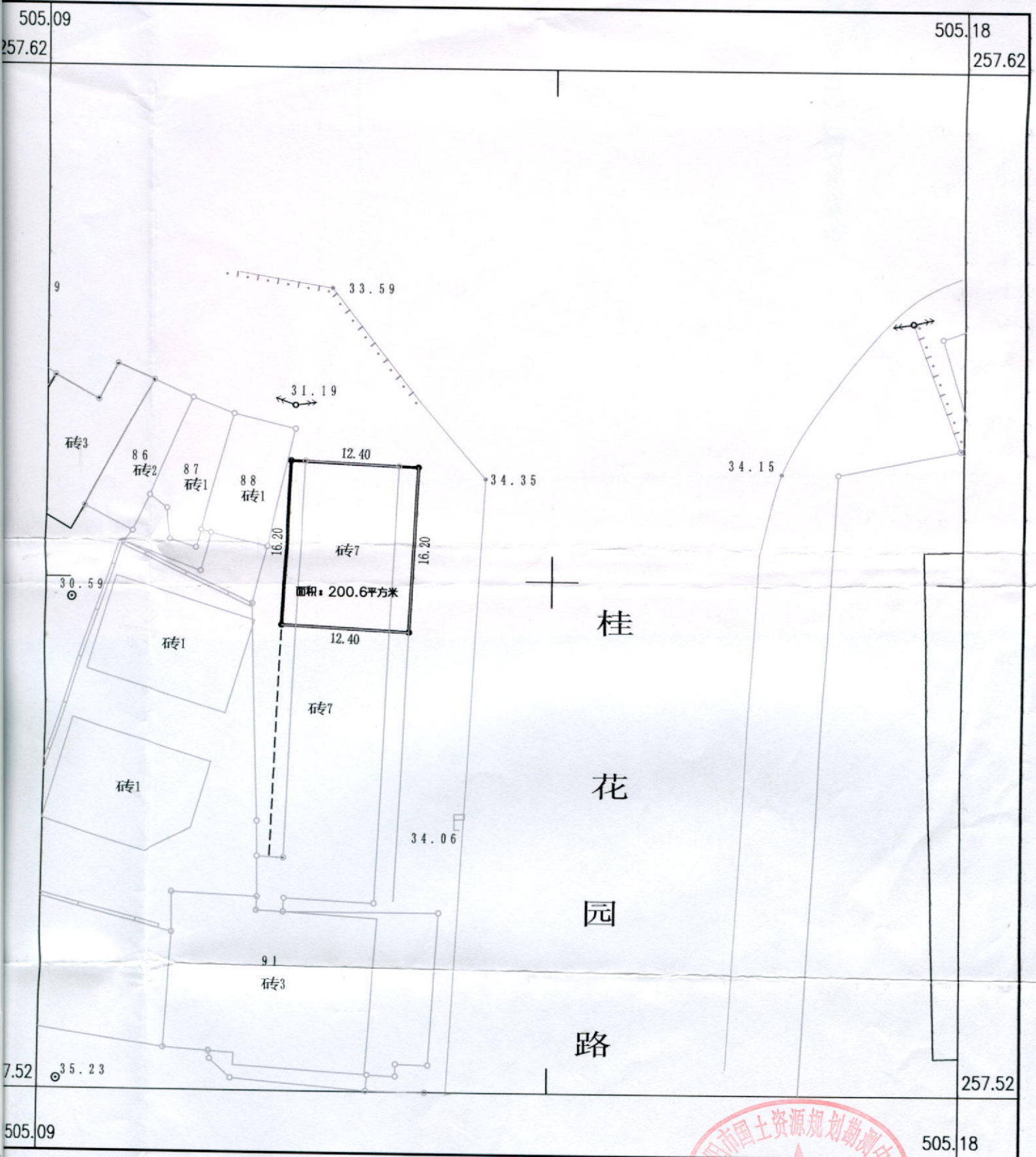
岳阳市

2009



中国农业银行股份有限公司岳阳分行
257.52-505.09

中国农业银行股份有限公司岳阳分行
257.52-505.09

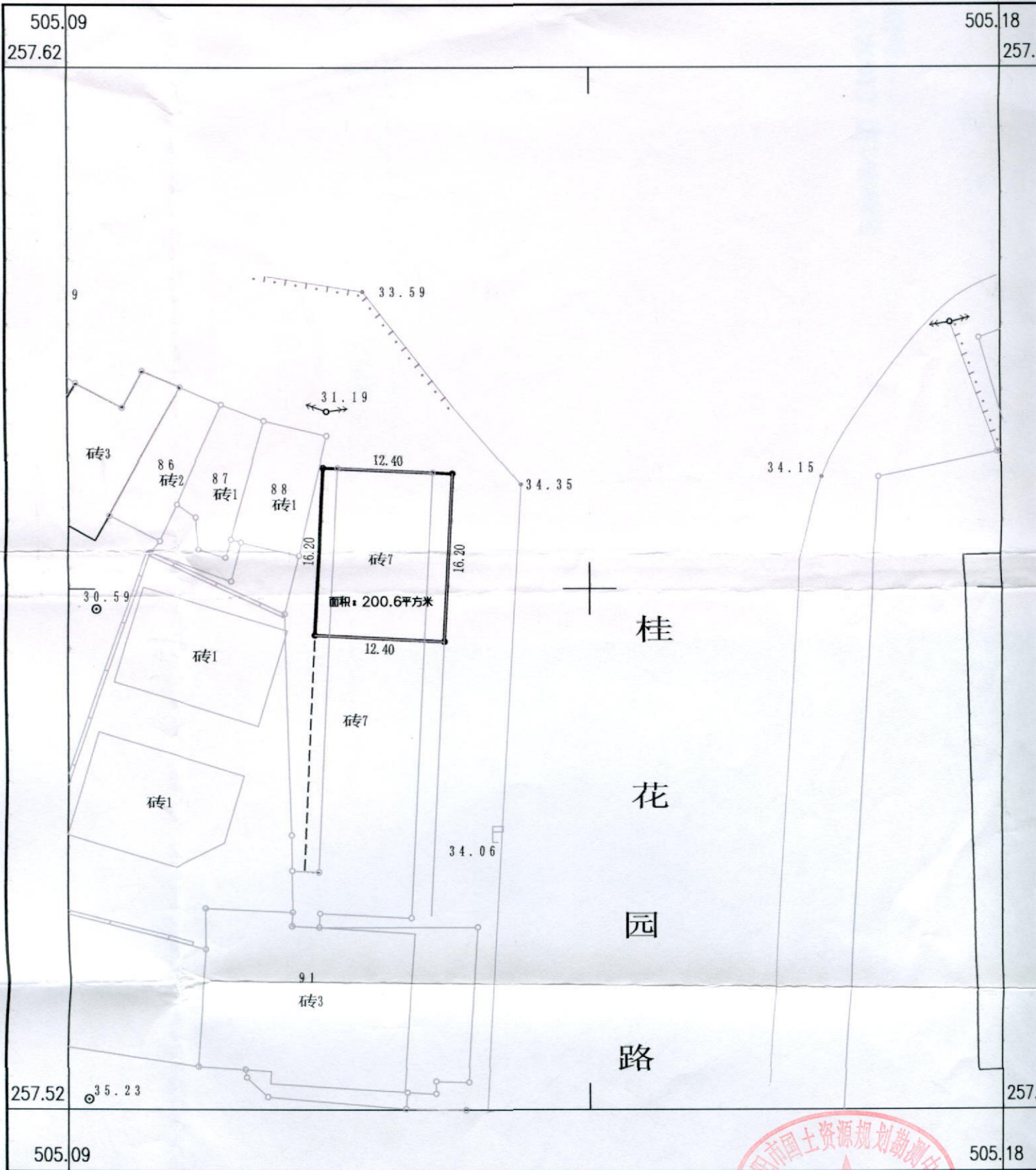


2007年5月数字化制图。
1954年坐标系。
1956年黄海高程系,等高距为1米。
1996年版图式。

1:500

岳阳市国土资源规划勘测院
测量员: 胡丹
绘图员: 刘易峰
检查员: 王晔

中国农业银行股份有限公司岳阳分行
257.52-505.09



岳阳市地理信息中心

2007年5月数字化制图。
1954年坐标系。
1956年黄海高程系,等高距为1米。
1996年版图式。

1:500

岳阳市国土资源局勘测队
测量员: 胡丹
绘图员: 刘易峰
检查员: 王晔

记 事

地证编号：
国用(2007)第14594号

登 记 机 关

证书监制机关

民政府 (章)
9 月 27 日

市国土资源局
(章)
2009 年 9 月 27 日
土地权证专用章

中华人民共和国国土资源部
土地证书管理专用章
No. 008146115