

编号 2024-05

土地勘测定界技术报告书

用地单位：临湘市长塘镇何洞村

建设项目名称：临湘市长塘镇何洞村草堂组遗留采坑

耕地恢复及土石堆放项目

单位负责人：廖建军

资料复审人：徐晓波

资料审核人：吴文锦



2024年05月22日



勘 测 定 界 表

表一

单位名称	岳阳市启点测绘有限公司	经办人	廖建军
单位地址	临湘市永昌西路 210 号	电 话	15274028188
主管部门	临湘市自然资源局测绘管理 股	所有制 性质	民营
土地座落	临湘市长塘镇何洞村		
用 途		申请日期	
相关文件		界桩数	33
图 幅 号			

勘测定界单位签注

单位主管：廖建军



审 核 人：徐晓波

项目负责人：吴文锦

2024 年 05 月 22 日



临湘市长塘镇何洞村草堂组遗留采坑耕地恢复及土石堆放项目
勘测定界技术说明

为核定临湘市长塘镇何洞村草堂组遗留采坑耕地恢复及土石堆放项目使用，土地面积和使用土地的界址，由 岳阳市启点测绘有限公司 于 2024 年 05 月 17 日进行勘测定界，实测面积共为 983.00 平方米 1.47（亩），埋设界桩 33 个。实测方法是 数字全站仪施测，坐标系采用国家 2000 大地坐标系，各种内外业资料均进行了自检，符合《规程》要求。



项目负责人：吴文锦

2024 年 05 月 22 日



勘测面积表

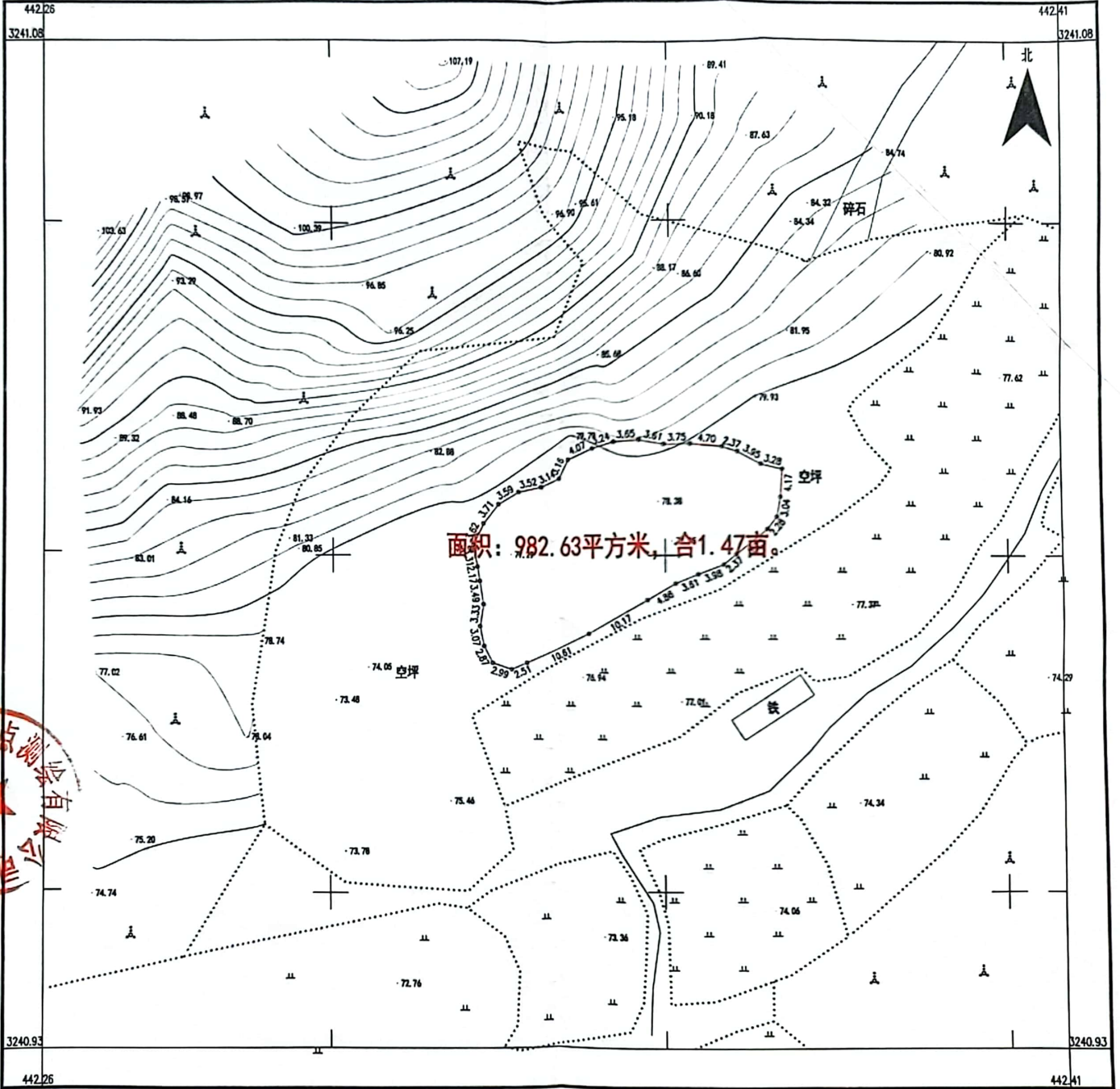
单位：公顷（表三）

	面积	备注
使用	0.0983	
征收		
划拨		
代征		
临时使用		



临湘市长塘镇何洞村草堂组遗留采坑耕地恢复及土石堆放项目 勘测定界图

3240.927-442.258



2000国家大地坐标系，中央子午线114°
1985国家高程基准。
GB/T20257.1-2007国家基本比例尺
2024年5月

1: 500

绘图人：吴文锦



扫描全能王 创建