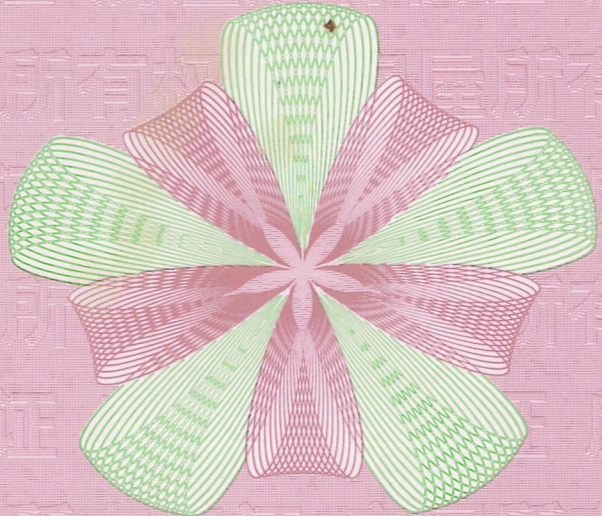


房屋所有权证 房屋所有权证 房屋所有权证 房屋所有权证
房屋所有权证 房屋所有权证 房屋所有权证 房屋所有权证
房屋所有权证 房屋所有权证 房屋所有权证 房屋所有权证
房屋所有权证 房屋所有权证 房屋所有权证 房屋所有权证
房屋所有权证 房屋所有权证 房屋所有权证 房屋所有权证
房屋所有权证 房屋所有权证 房屋所有权证 房屋所有权证
房屋所有权证 房屋所有权证 房屋所有权证 房屋所有权证
房屋所有权证 房屋所有权证 房屋所有权证 房屋所有权证
房屋所有权证 房屋所有权证 房屋所有权证 房屋所有权证
房屋所有权证 房屋所有权证 房屋所有权证 房屋所有权证
房屋所有权证 房屋所有权证 房屋所有权证 房屋所有权证
房屋所有权证 房屋所有权证 房屋所有权证 房屋所有权证
房屋所有权证 房屋所有权证 房屋所有权证 房屋所有权证
房屋所有权证 房屋所有权证 房屋所有权证 房屋所有权证
房屋所有权证 房屋所有权证 房屋所有权证 房屋所有权证
房屋所有权证 房屋所有权证 房屋所有权证 房屋所有权证
房屋所有权证 房屋所有权证 房屋所有权证 房屋所有权证



中华人民共和国建设部监制
建房注册号: 43048

1582

岳 房权证 阳楼区 字第 169328 号

根据《中华人民共和国宪法》、《中华人民共和国城市房地产管理法》，为保护房屋所有权人的合法权益，对所有权人申请登记的本证所列房产，经审查属实，特发此证。

发证机关(盖章):



房屋所有权人		湖南岳阳花板桥市场开发有限公司					
房屋坐落		岳阳楼区五里牌办事处花板桥居委会					
丘(地)号		491533070		产别		股份制房产	
房屋状况	幢号	房号	结构	房屋总层数	所在层数	建筑面积(平方米)	设计用途
	001	200等	钢筋混凝土	3	02	3800	商业
共有人		等		人		共有权证号自	
						至	
土地使用情况摘要							
土地证号		使用面积(平方米)					
权属性质		使用年限		年 月 日至 年 月 日			
设定他项权利摘要							
权利人	权利种类	权利范围	权利价值(元)	设定日期	约定期限	注销日期	

附 记

总权证号：岳阳楼区字第140986号商业:1

填发单位(盖章): 

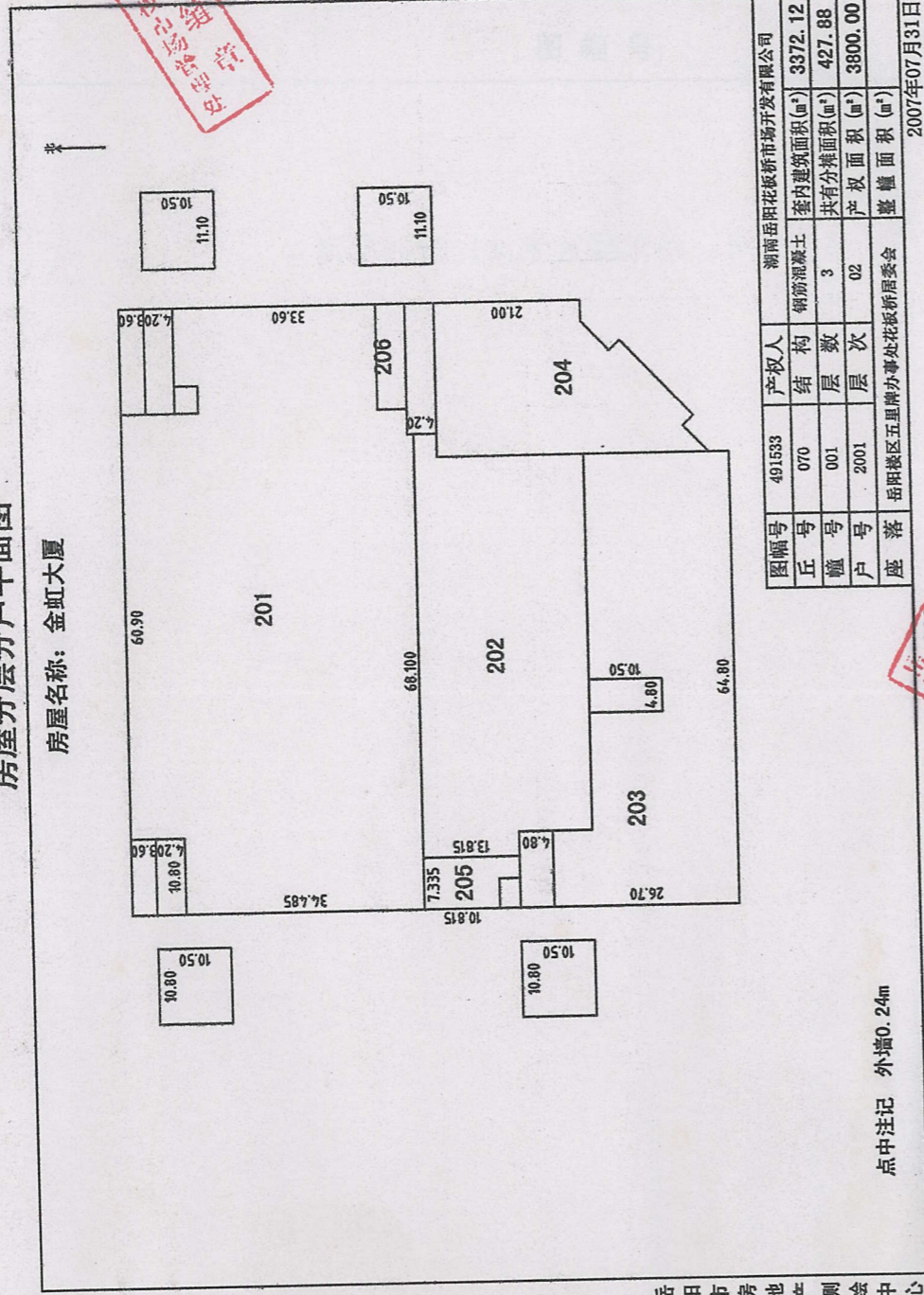
填发日期: 2007年 07月 25日

核发权证专用章

4306000006679

房屋分层分户平面图

房屋名称：金虹大厦



房屋所有权证 编号 00216510

图幅号	491533	产权人	湖南岳阳花板桥市场开发有限公司		
丘号	070	结构	钢筋混凝土	套内建筑面积(m ²)	3372.12
幢号	001	层数	3	共有分摊面积(m ²)	427.88
户座	2001	层次	02	产权面积(m ²)	3800.00
座落	岳阳楼区五里牌办事处花板桥居委会				
				幢面积(m ²)	

2007年07月31日

房屋所有权证 编号 00216510

注意事项

一、本证是房屋所有权的合法证件。房屋所有权受中华人民共和国法律保护。

二、房屋所有权人必须严格遵守国家有关房地产的法律、法规和规章。

三、房地产发生转移(买卖、交换、赠与、继承、析产、划拨、转让、判决等)、变更(房地产权利人法定名称改变或者房屋坐落的街道、门牌号发生变化、房屋部分改建、拆除、倒塌、焚毁使房屋现状变更)、设定他项权利(房地产抵押权、典权等)以及房地产权利因房屋或者土地灭失、土地使用年限届满、他项权利终止等,权利人应当在规定的期限内持有关证件到房屋所在地人民政府房地产产权登记机关申请登记。

四、除发证机关及填发单位外,其它单位或个人不得在地证上注记事项或加盖公章。

五、房地产管理部门因工作需要检查产权时,房屋所有权证持证人应出示此证。

六、本证应妥善保管,如有遗失、损毁的,须及时申请补发。

编号: 00216510

北京印钞厂证分厂印制(2004版)