


临湘市詹桥镇沙团村高岭片区道路拓宽项目勘测定界技术说明

为核定临湘市詹桥镇沙团村高岭片区道路拓宽项目使用，土地面积和使用土地的界址，由 临湘市地理与规划信息中心 于 2023 年 08 月 08 进行勘测定界，实测面积共为 7064.00 平方米 10.5960(亩)，埋设界址 781 个施测方法是 数字全站仪施测，坐标系采用国家 2000 大地坐标系，各种内外业资料均进行了自检，符合《规程》要求。



勘测面积表

单位：公顷（表三）

	面 积	备 注
使用		
征收		
划拨		
代征		
临时使用		



项目名称	权属单位	权属性质	面积总计	农用地							
				合计	耕地			林地			
					小计	水田	旱地	小计	乔木林地	竹林地	其他
	沙团村（地块一）	集体	0.2150	0.2133	0.0314	0.0177	0.0137	0.1145	0.0961	0.0103	0.1
	沙团村（地块二）	集体	0.0129	0.0129	0.0032	0.0032		0.0071	0.0001	0.0070	
	沙团村（地块三）	集体	0.3092	0.3082	0.0155	0.0155		0.2272	0.1898	0.0189	0.1
	沙团村（地块四）	集体	0.1694	0.1684				0.0968	0.0968		
	合计	集体	0.7065	0.7028	0.0501	0.0364	0.0137	0.4456	0.3828	0.0362	0.1



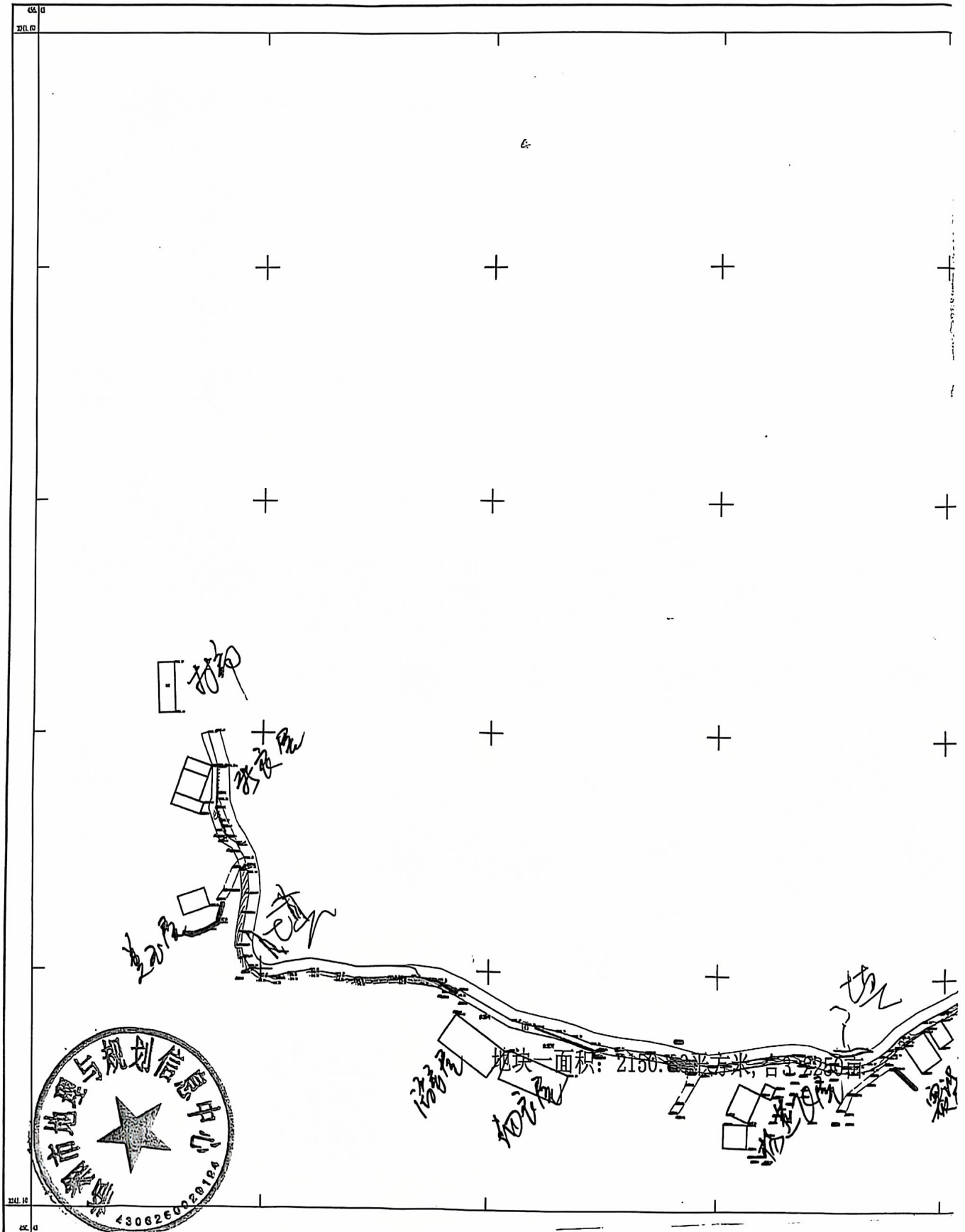
汇总表

单位: 公顷

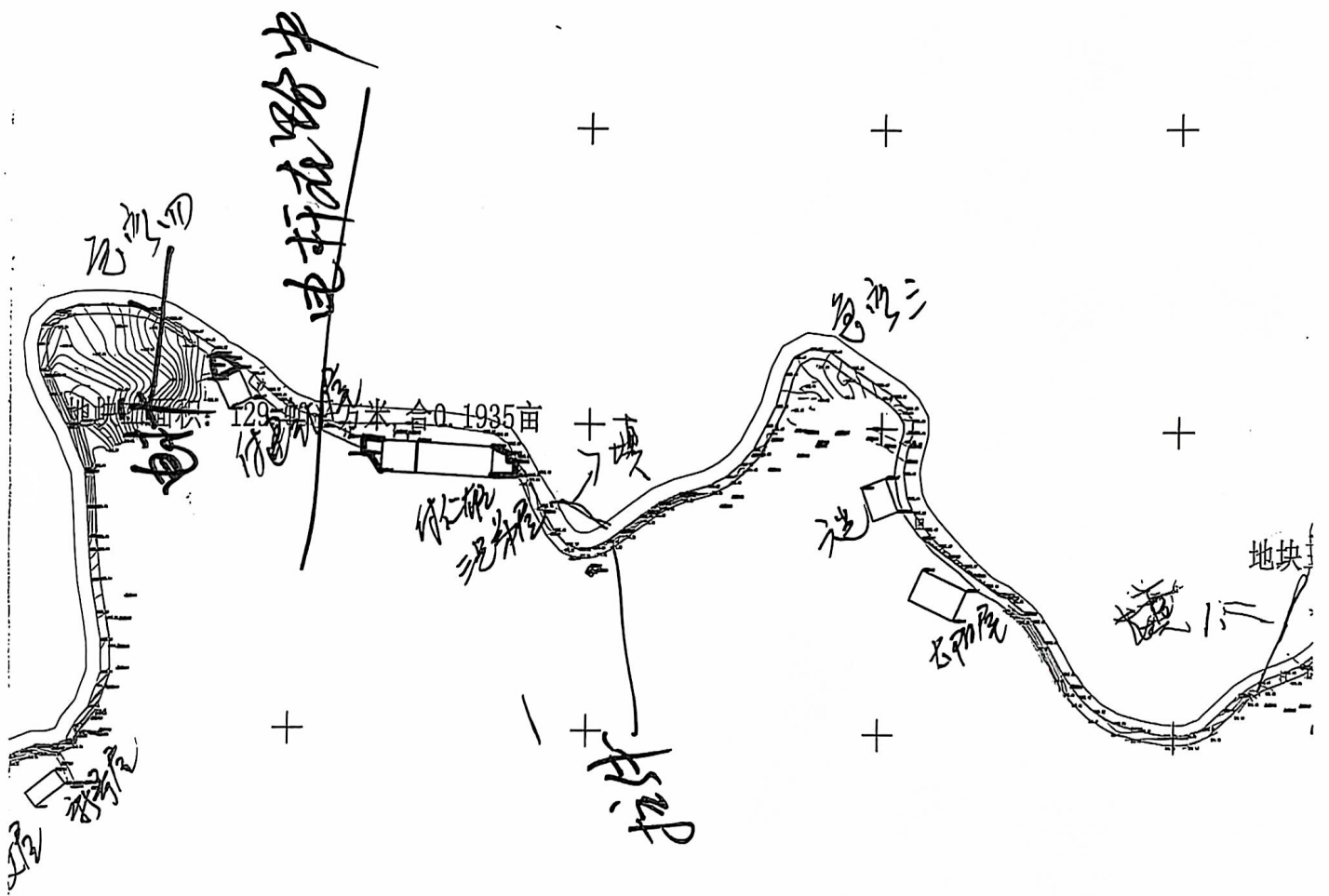
	交通运输用地		建设用地			未利用地			土地证号
	小计	农村道路	合计	住宅用地		合计	水域及水利设施用地		
				小计	农村宅基地		小计	河流水面	
081	0.0674	0.0674	0.0017	0.0017	0.0017				
	0.0026	0.0026							
185	0.0655	0.0655	0.0010	0.0010	0.0010				
	0.0716	0.0716				0.0010	0.0010	0.0010	
266	0.2071	0.2071	0.0027	0.0027	0.0027	0.0010	0.0010	0.0010	



临湘市



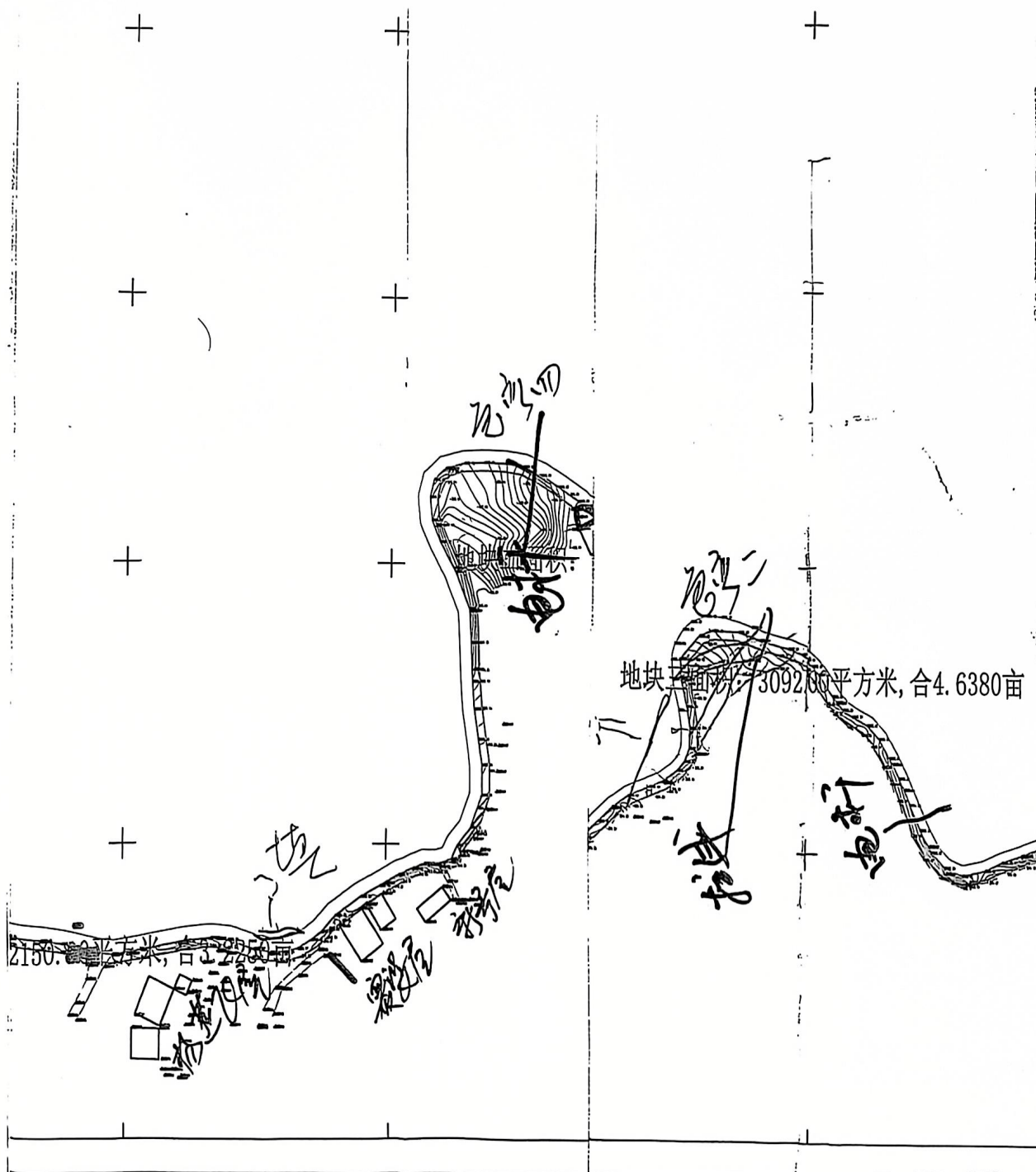
白竹堤沙田竹同蝦



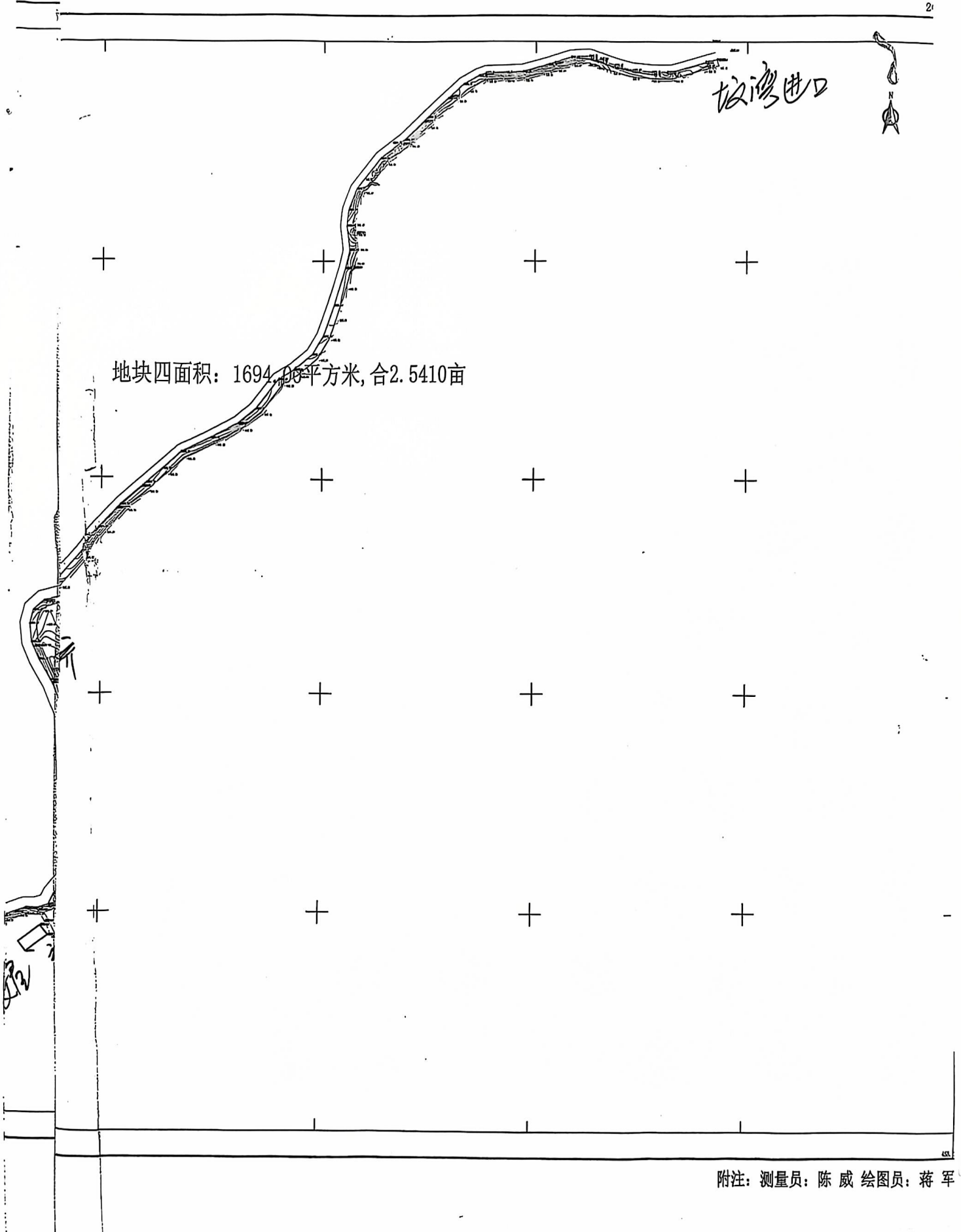
岳湘市詹桥片区道

3241.099-456.484

3241.099-456.484



劃定界圖

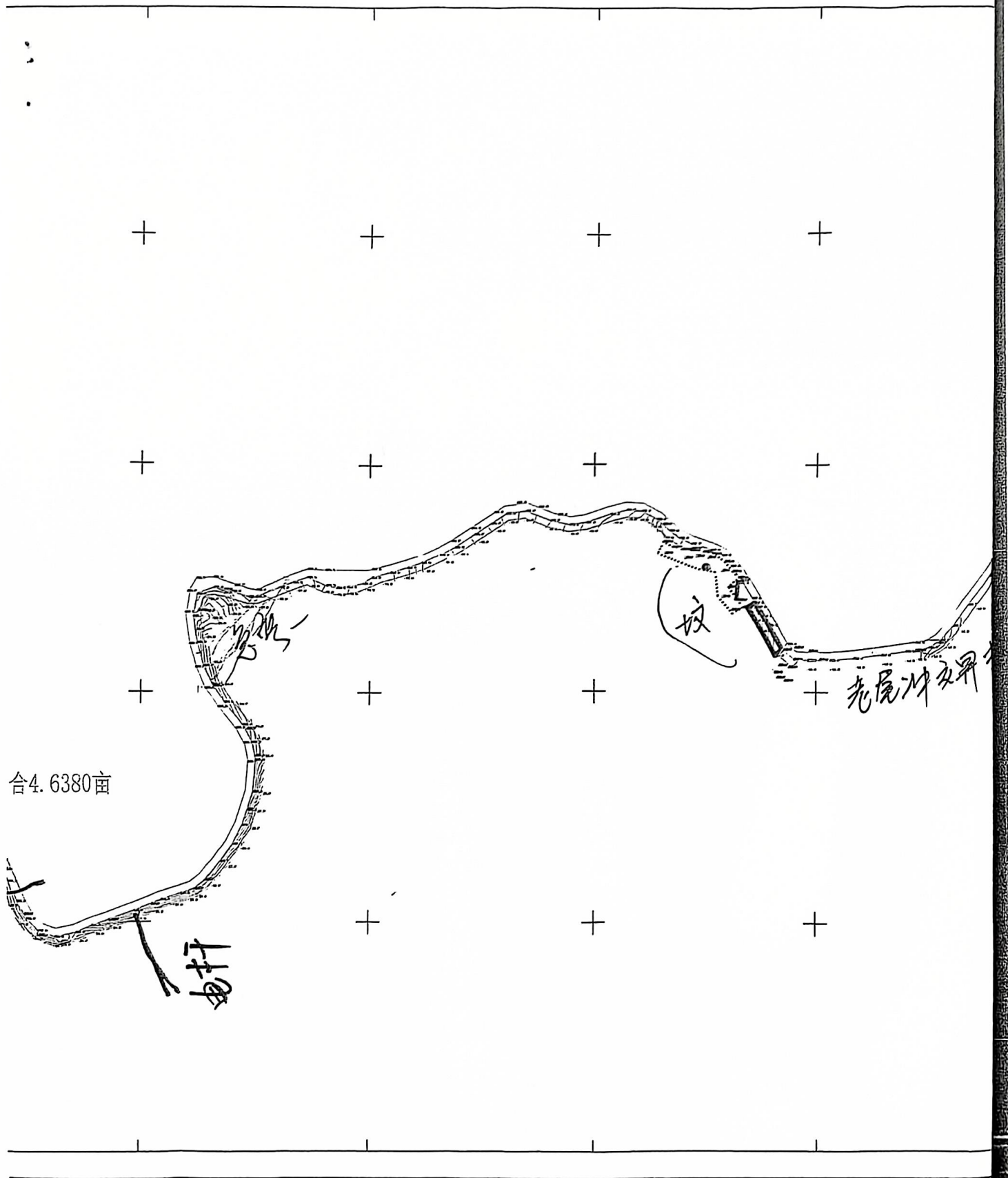


附注: 測量員: 陳威 繪圖員: 蔣軍



扫描全能王 创建

道路拓宽项目勘测



合4.6380亩

杆

坟

老虎冲交界

